



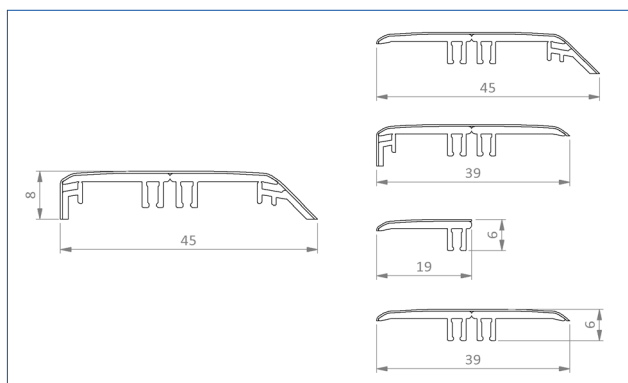
PROFIL INCIZO

Technický List
Slovenčina


QUICK·STEP
DIZAJNÉRI PODLÁH

Všeobecné Informácie

Multifunkčný a patentovaný profil, ktorým môžete svoju podlahu a schody upraviť v zladených farbách. Stačí narezať základný Incizo profil na požadovaný tvar pomocou dodaného Incizo noža.



Obsah	Zloženie	Farba
Incizo profil	PVC s dekoračnou fóliou navrchu	Farebne zladené
Multifunkčná koľajnica	PVC	Čierna
Nôž Incizo	Plastový držiak s hnedým brúsnyim papierom a kovovým nožom vnútri držiaka	Modrá

Objednávkový Kód

Rozmery

QSVINCP(-)

2000 x 45 x 8 mm

Použiteľné Pre

Všetky vinylové podlahy Quick-Step.

Podlaha musí byť schopná rozpínať sa a sťahovať sa zo všetkých strán. Preto sa musí na všetkých stranách podlahy, okolo potrubí, prahov a pod rámami dverí zabezpečiť dilatačná špára. Presná veľkosť dilatačnej špáry závisí od typu podlahy. Pozrite si návod na inštaláciu podlahy Quick-Step, kde nájdete potrebné veľkosti dilatačnej špáry. Na zapracovanie tejto medzery ponúkame široký sortiment soklových líšt a profilov.

Aplikácie

S profilom Incizo 5 v 1 môžete upraviť svoju podlahu v každej situácii.

1. Dilatačný profil

Spojte dve podlahy rovnakej výšky: vo dverách, miestnostiach v tvare L alebo miestnostiach, kde je dĺžka alebo šírka podlahy väčšia ako 12 m.



2. Profil adaptéra

Spojte dve podlahy rôznych výšok. Vytvorte prechod z laminátovej podlahy na podlahovú krytinu v nižšej výške, ako sú dlaždice.



3. Koncový profil

Upravte podlahu pozdĺž stien, okien, posuvných dverí, mierne vyššieho schodu alebo dlaždicovej podlahy.



4. Prechodový profil

Vytvorte hladký prechod medzi vinylovou podlahou a inými typmi podlahy, ako je pevný koberec.



5. Schodiskový profil

Zakryte svoje schody alebo schodíky doskami Quick-Step a použite profil Incizo ako presahujúcu hranu. V tomto prípade je potrebné samostatne objednať hliníkový podprofil (NEVINCPBASE(-)) na použitie na schodoch.



Viac informácií o inštalácii ako schodiskového profilu nájdete v technickom liste schodov Incizo.

Vlastnosti

Príslušenstvo Quick-Step bolo vyvinuté špeciálne pre podlahy Quick-Step.

✓ **Dokonale zladené farby**

Profil Quick-Step Incizo je k dispozícii v prevedení, ktorý dokonale zodpovedá vašej podlahe.

✓ **Vynikajúci povrch odolný proti opotrebovaniu a poškriabaniu**

Odolná vrchná vrstva robí profil Incizo odolným proti poškriabaniu a opotrebovaniu.

✓ **Záruka Quick-Step**

Soklové lišty sa dodávajú s rovnakou zárukou ako vaša podlaha.

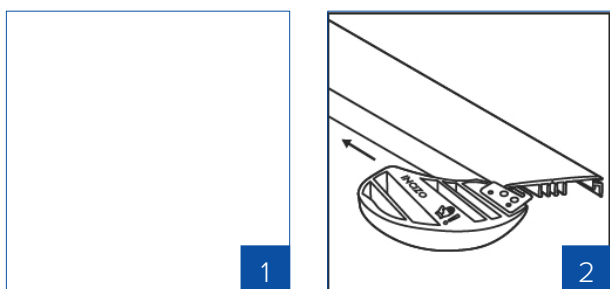
✓ **Jednoduchá inštalácia**

Jednoduchá inštalácia s priloženou koľajnicou, ktorá sa lepí lepidlom Quick-Step One4All Glue (QSGGLUE290).

✓ **Všetko v jednom**

Koľajnica a nôž Incizo sa dodávajú spolu s profilom Incizo.

Príprava

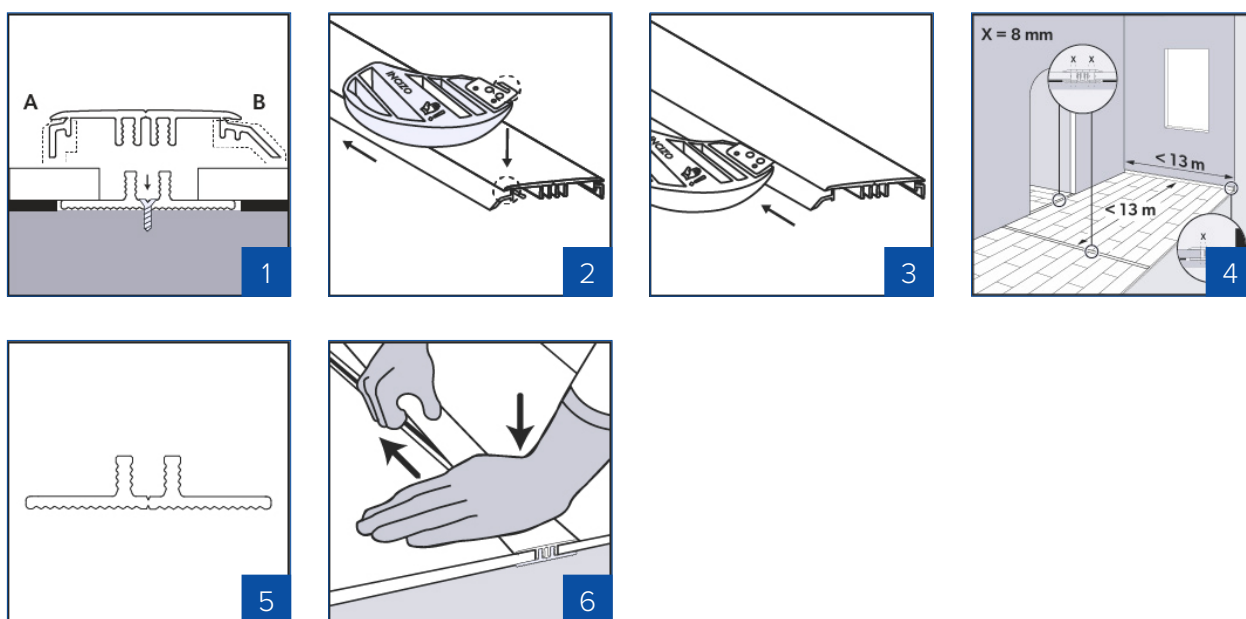


1. **Vždy používajte rukavice - hrana profilu a čepeľ sú ostré. Pred použitím si pozorne prečítajte pokyny.**
2. Nôž Incizo sa dá veľmi jednoducho použiť na rezanie profilu na požadovaný tvar. Pri rezaní profilu ho vždy položte vodorovne na stabilný povrch.

Inštalácia

Dilatačný profil

Dilatačný profil spája dve podlahy rovnakej výšky.



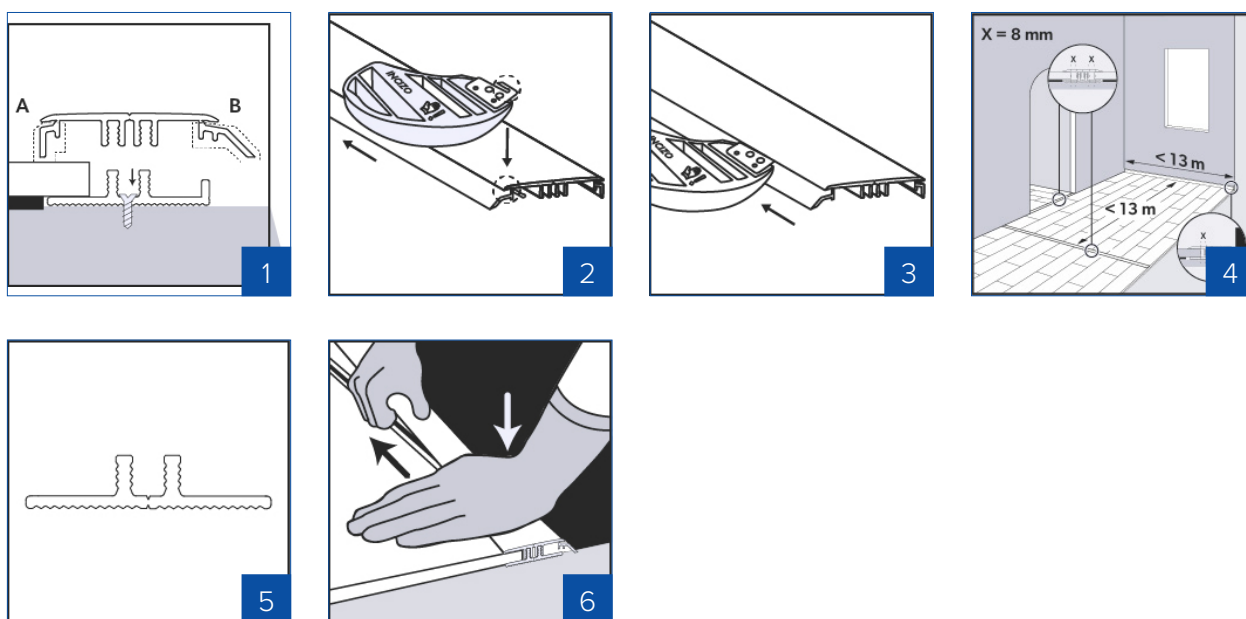
1. Najprv odpíľte profil Incizo na správnu dĺžku. Potom pomocou dodaného noža Incizo odrežte kus A a kus B, aby ste získali dilatačný profil. **Tip: pre ľahšie rezanie najprv odrežte obe dĺžky, a až potom odstráňte 2 kusy.**
2. Nôž umiestnite tak, aby čepeľ zapadla do úzkej štrbiny v profile.
3. Jemne ho posuňte v smere šípky, pričom dávajte pozor, aby ste nezarezali do základu z PVC. Odoberte diely, ktoré sa majú odstrániť.
4. Pri inštalácii podlahy zabezpečte, aby bol medzi dvoma povrchmi, ktoré budú spojené s profilom, dostatočný priestor. Označte si plochu tak, aby bolo zrejmé, ako ďaleko bude okraj podlahy dosahovať. Rozrúľte podložku tesne pred túto líniu; je lepšie vykonať inštaláciu vodiacej koľajnice neskôr priamo na podklad. Odpíľte plastovú koľajnicu na správnu dĺžku a umiestnite ju doprostred dilatačnej špáry

medzi obe podlahy. Zabezpečte, aby medzi podlahou a vodiacou koľajnicou bola dostatočná dilatačná špára, do ktorej bude profil upevnený.

5. Koľajnicu je možné nainštalovať pomocou lepidla Quick-Step One4All Glue (QSGLUE290) na akýkoľvek typ povrchu. Alebo ju môžete pripevniť pomocou skrutiek: Na tento účel použite vopred vyvŕtané otvory medzi nohami koľajnice. Dávajte pozor, aby ste nezaskrutkovali žiadne potrubia alebo káble.
6. Jemne zatlačte profil z jednej strany vodiacej koľajnice na druhú. Zatlačte proti podlahe.

Profil adaptéra

Profil adaptéra spája dve podlahy rôznych výšok.



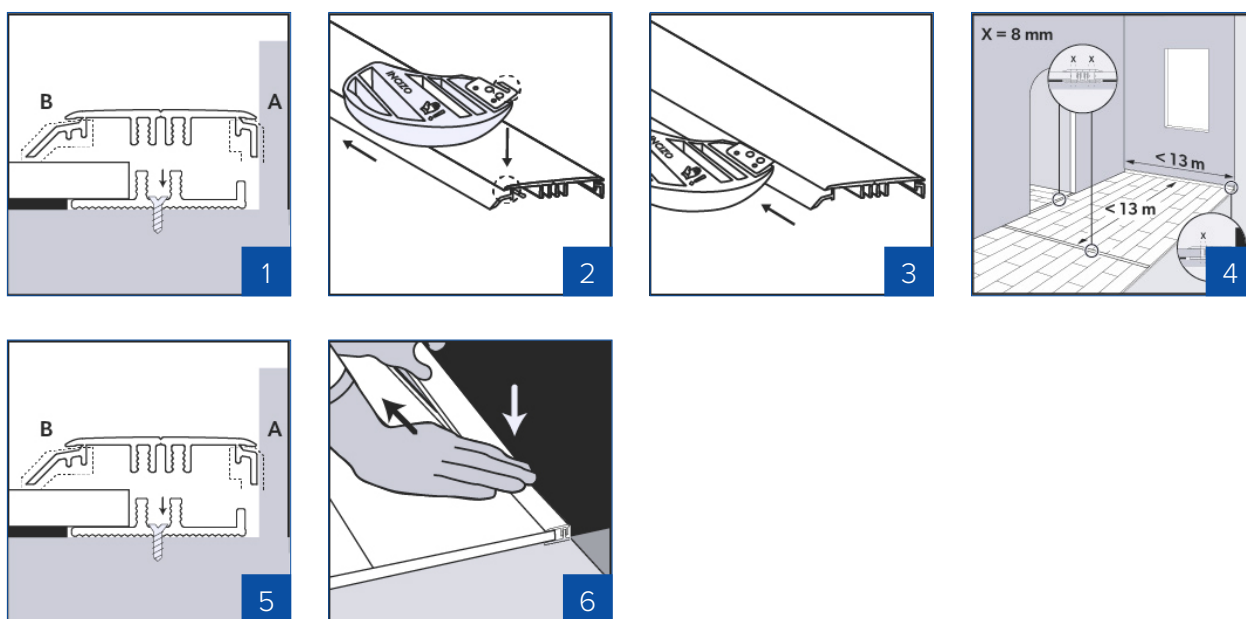
1. Najprv odpíľte profil Incizo na správnu dĺžku. Potom pomocou dodaného noža Incizo odrežte kus A, aby ste získali profil adaptéra.
2. Nôž umiestnite tak, aby čepeľ zapadla do úzkej štrbiny v profile.
3. Jemne ho posuňte v smere šípky, pričom dávajte pozor, aby ste nezarezali do základu z PVC. Odoberte diely, ktoré sa majú odstrániť.
4. Pri inštalácii podlahy zabezpečte, aby bol medzi dvoma povrchmi, ktoré budú spojené s profilom, dostatočný priestor. Označte si plochu tak, aby bolo zrejmé, ako ďaleko bude okraj podlahy dosahovať. Rozrúľte podložku tesne pred túto líniu; je lepšie vykonať inštaláciu vodiacej koľajnice neskôr priamo na podklad. Odpíľte plastovú koľajnicu na správnu dĺžku a umiestnite ju doprostred dilatačnej špáry medzi obe podlahy. Zabezpečte, aby medzi podlahou a vodiacou koľajnicou bola dostatočná dilatačná špára, do ktorej bude profil upevnený.
5. Koľajnicu je možné nainštalovať pomocou lepidla Quick-Step One4All Glue (QSGGLUE290) na akýkoľvek typ povrchu. Alebo ju môžete pripevniť pomocou skrutiek: Na tento účel použite

vopred vyvrtané otvory medzi nohami koľajníc. Dávajte pozor, aby ste nezaskrutkovali žiadne potrubia alebo káble.

6. Jemne zatlačte profil z jednej strany vodiacej koľajnice na druhú. Zatlačte proti podlahe.

Koncový profil

Koncový profil sa používa na zakončenie podlahy pozdĺž stien alebo okien.



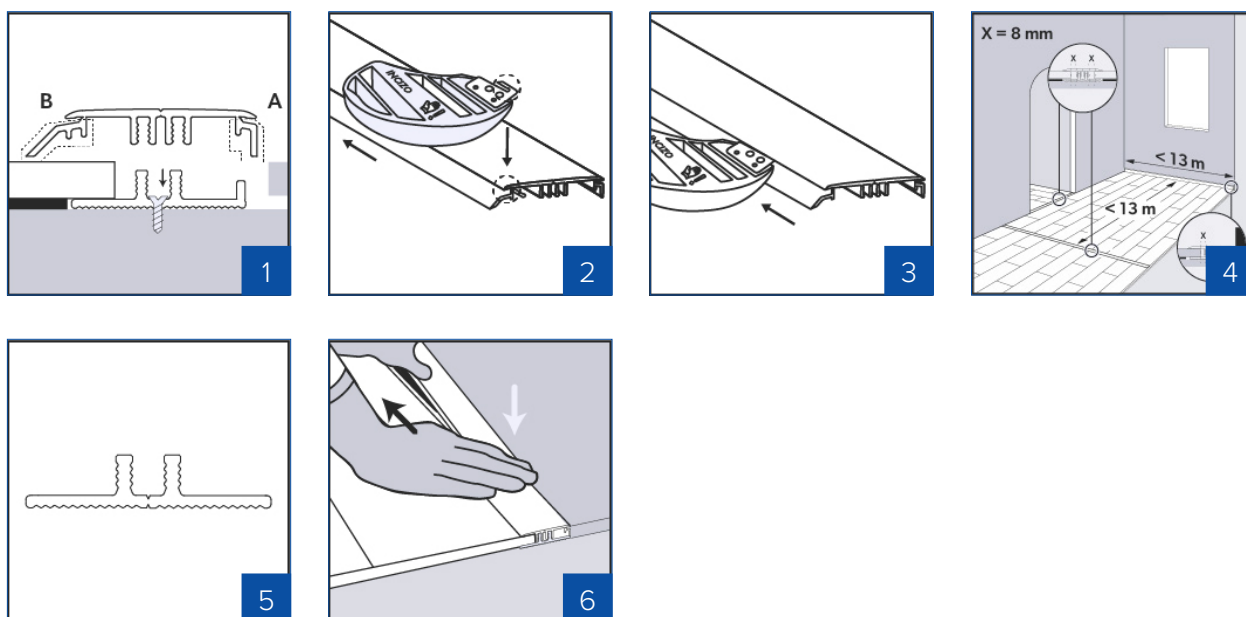
1. Najprv odpíľte profil Incizo na správnu dĺžku. Potom pomocou dodaného nôža Incizo odrežte kus B, aby ste získali profil adaptéra.
2. Nôž umiestnite tak, aby čepeľ zapadla do úzkej štrbiny v profile.
3. Jemne ho posuňte v smere šípky, pričom dávajte pozor, aby ste nezarezali do základu z PVC. Odoberte diely, ktoré sa majú odstrániť.
4. Pri inštalácii podlahy zabezpečte, aby bol medzi dvoma povrchmi, ktoré budú spojené s profilom, dostatočný priestor. Označte si plochu tak, aby bolo zrejmé, ako ďaleko bude okraj podlahy dosahovať. Rozrúľte podložku tesne pred túto líniu; je lepšie vykonať inštaláciu vodiacej koľajnice neskôr priamo na podklad. Odpíľte plastovú koľajnicu na správnu dĺžku a umiestnite ju doprostred dilatačnej špáry medzi obe podlahy. Zabezpečte, aby medzi podlahou a vodiacou koľajnicou bola dostatočná dilatačná špára, do ktorej bude profil upevnený.
5. Koľajnicu je možné nainštalovať pomocou lepidla Quick-Step One4All Glue (QSGGLUE290) na akýkoľvek typ povrchu. Alebo ju môžete pripevniť pomocou skrutiek: Na tento účel použite

vopred vyvrtané otvory medzi nohami koľajnice. Dávajte pozor, aby ste nezaskrutkovali žiadne potrubia alebo káble.

6. Jemne zatlačte profil z jednej strany vodiacej koľajnice na druhú. Zatlačte proti podlahe.

Prechodový profil

Prechodový profil sa používa na vytvorenie pekného prechodu medzi vinylovou podlahou a inými typmi podláh, ako je napríklad pevný koberec.

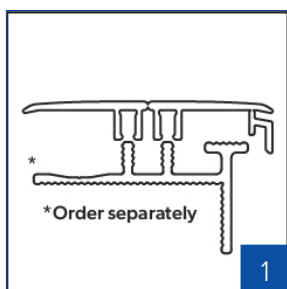


1. Najprv odpíľte profil Incizo na správnu dĺžku. Potom pomocou dodaného noža Incizo odrežte kus B, aby ste získali profil adaptéra.
2. Nôž umiestnite tak, aby čepeľ zapadla do úzkej štrbiny v profile.
3. Jemne ho posuňte v smere šípky, pričom dávajte pozor, aby ste nezarezali do základu z PVC. Odoberte diely, ktoré sa majú odstrániť.
4. Pri inštalácii podlahy zabezpečte, aby bol medzi dvoma povrchmi, ktoré budú spojené s profilom, dostatočný priestor. Označte si plochu tak, aby bolo zrejmé, ako ďaleko bude okraj podlahy dosahovať. Rozrúľte podložku tesne pred túto líniu; je lepšie vykonať inštaláciu vodiacej koľajnice neskôr priamo na podklad.
Odpíľte plastovú koľajnicu na správnu dĺžku a umiestnite ju doprostred dilatačnej špáry medzi obe podlahy. Zabezpečte, aby medzi podlahou a vodiacou koľajnicou bola dostatočná dilatačná špára, do ktorej bude profil upevnený.

5. Koľajnicu je možné nainštalovať pomocou lepidla Quick-Step One4All Glue (QSGLUE290) na akýkoľvek typ povrchu. Alebo ju môžete pripevniť pomocou skrutiek: Na tento účel použite vopred vyvŕtané otvory medzi nohami koľajnice. Dávajte pozor, aby ste nezaskrutkovali žiadne potrubia alebo káble.
6. Jemne zatlačte profil z jednej strany vodiacej koľajnice na druhú. Zatlačte proti podlahe.

Presahujúca hrana schodiska

Profil Incizo môžete použiť aj na povrchovú úpravu schodov a schodíkov.



1. Na inštaláciu profilu Incizo na schody alebo schodíky je potrebný hliníkový podprofil. Tento podprofil sa musí objednať samostatne (NEVINCPBASE(-)). Nepoužívajte plastovú koľajnicu, ktorá je súčasťou balenia Incizo.
Viac informácií o inštalácii ako schodiskového profilu nájdete v technickom liste schodov Incizo.

